

DIE TOP-MESSENEUHEIT: LIEBHERR LR 1600/2

Zum 64. Mal öffnete die Nürnberger Spielwarenmesse ihre Tore. Besonders wichtig ist dieses Großereignis für die zahlreichen Herpa-Fans, die dieses Jahr mit dem Großkran Liebherr LR 1600/2 überrascht werden. Diesen Kran der Superlative stellen wir Ihnen auf den folgenden Seiten vor.



Text: Jens Hadel · Fotos: Liebherr, Jens Hadel



▲+▲▲
Erstmals wurde der neue Raupenkran auf der Con Expo 2008 in Las Vegas dem Fachpublikum vorgestellt.

Der leichte Riese

Im Sommer 2007 präsentierte Liebherr die ersten Informationen zum neuen Raupenkran der 600-Tonnen-Klasse. Der LR 1600/2 wurde für den Einsatz in Windparks und für Industriemontagen in beengten Verhältnissen entworfen. Größtmögliche Flexibilität und kompakte Transportmaße standen auf der Agenda. Im März 2008 wurde der erste Liebherr Raupenkran LR1600/2 auf der Con Expo in Las Vegas der Öffentlichkeit vorgestellt. In den Farben von Northwest Crane Service überragte der Erstling mit dem 99-Meter-Mast und fester 12-Meter-Spitze fast alle anderen Exponate. Obwohl die Drehbühne mit dem Raupenmittelteil und der Montageabstützung nur 57 Tonnen auf die Waage bringt, und somit der Transport keine unlösbare Aufgabe darstellt, wurden immerhin rund 60% mit der Quick Connection bestellt. Durch diese Schnellverbindung ist es möglich, den Oberwagen vom Raupenmittelteil gesondert zu transportieren. Die geringe Höhe von 2,2 Metern erlaubt den Transport auf normalen Aufliegern. Das Gewicht sinkt auf nur noch 33 Tonnen für den Ober-

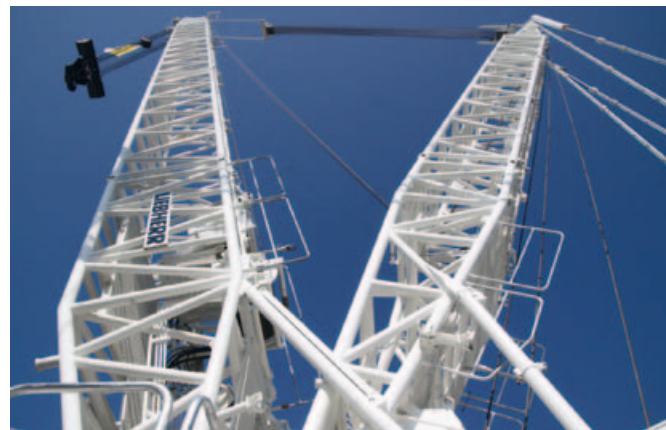


▲
Im Industriehafen von Bendorf musste der Liebherr LR 1600/2 sogar mit einem 335 Tonnen schweren Teil einer Presse an der Hakenflasche verfahren werden.

wagen oder 50 Tonnen bei montiertem SA-Bock und den dazugehörigen Winden. Je nach bevorzugtem Einsatzgebiet können die Raupenfahrwerke mit Bodenplatten mit 1,5 oder 2 Metern Breite geordert werden. Hierdurch kann der Kran für Industriemontagen kompakter gehalten werden oder zusätzliche Standsicherheit bei Windkraft-Einsätzen auf freiem Feld und unbefestigtem Untergrund gewinnen. Als besonders beliebt hat sich bei den Betreibern die Konfiguration SL4DFB erwiesen. Hierbei ist der Hauptausleger in der Kombination schwer/leicht bis zu 138 Meter lang (Kürzel: SL4). Die feste Gitterspitze (F) kann bis zu 36 Meter lang sein. Für die nötige Standsicherheit sorgen bis zu 350 Tonnen Schwebeballast (B) am Derrickausleger (D). Vor allem bei der Errichtung von Windparks hat sich der Liebherr LR 1600/2 zum Standardkran gemauert.

Praktischer Allrounder

Doch auch für richtig schwere Lasten ist der kompakte Raupenkran die erste Wahl. So schickte die Schmidbauer-Gruppe



▲▲ Für richtig schwere Verladungen kann der Schwebeballast bis zu 18 Meter ausgefahren werden.

▲ Die neue Krankabine hat sich auch für viele andere Liebherr-Neuentwicklungen zum Standard durchgesetzt.

▲ An den Derrickauser können bis zu 350 Tonnen Schwebeballast gehängt werden.

den ersten eigenen Liebherr LR 1600/2 im November 2009 zum ersten Einsatz in den Industriehafen Bendorf. Hier wurden zwei Pressenteile von 250 Tonnen und 335 Tonnen bei einer Ausladung von 18 Metern aus einem Schiff gehoben. Aufgrund der beengten Platzverhältnisse, wie auf dem Bild zu sehen, konnte das Schwerlastgespann nicht nah genug an den Kran herangefahren werden. Also fuhr der Raupenkran mit der Last an der Hakenflasche rund 12 Meter von der Kaimauer weg, um die Presseteile auf den Transportfahrzeugen abzusetzen. Auch andere Montagen in großen Industrieanlagen haben gezeigt, dass der Liebherr LR 1600/2 ein echter Allrounder ist, der schnell und problemlos von einem Einsatzort zum nächsten transportiert werden kann. Gerade für Kurzeinsätze sind die geringen Transportgewichte und Abmessungen, sowie die kurzen Rüstzeiten jene Faktoren, die bei der Preisgestaltung und Durchführbarkeit eines Auftrags den entscheidenden Unterschied ausmachen können. Die Betreiber wollen die vielseitigen Möglichkeiten nutzen und ordern den Kran zu rund 80 Prozent mit Derrick, davon wiederum 90 Prozent die Schwebeballastvariante, und immerhin gut 10 Prozent der Kunden bestellen den Ballastwagen dazu.

Technischen Daten LR 1600/2:

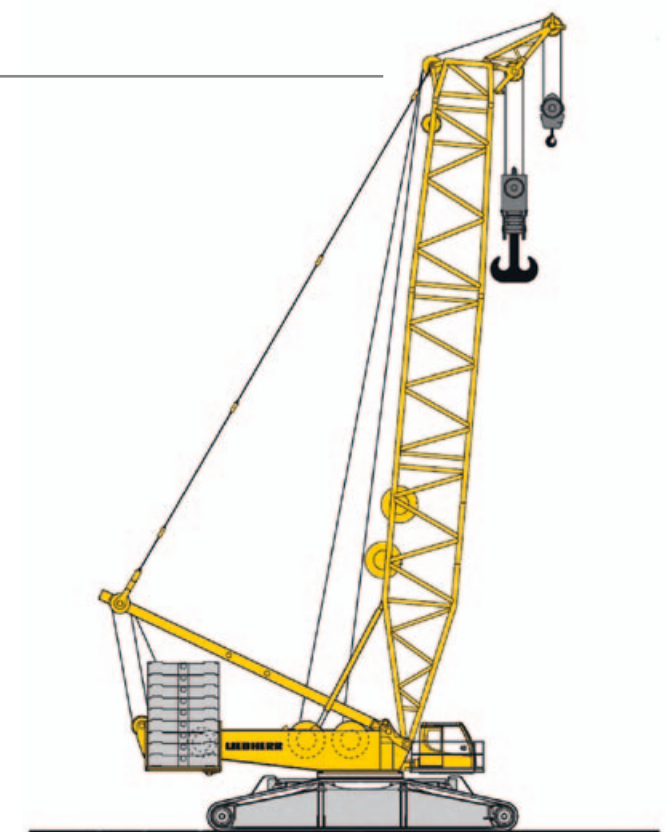
max. Tragkraft:	600 Tonnen bei 10 Meter Ausladung
max. Lastmoment:	8.228 tm – 374 Tonnen bei 22 Meter Ausladung, SDBW-System mit S 42m
Motor:	Liebherr 6-Zylinder-Diesel, Typ D846 A7 mit 503 PS, Drehmoment 2355 Nm
Kraftstoffvorrat:	ca. 1400 Liter
Oberwagenballast:	max. 150 Tonnen
Zentralballast:	max. 65 Tonnen
Ballastpalette:	max. 350 Tonnen, stufenlos verstellbare Radien von 10–18 Meter
Ballastwagen:	max. 350 Tonnen, stufenlos verstellbare Radien von 13–18 Meter
Fahrwerke:	Raupe, 10,9 Meter lang
Bodenplatten:	1,5 oder 2 Meter breit
Winde 1:	Standard Hubwinde
Winde 2:	2. Hubwinde
Winde 3:	Verstellung Hauptausleger/Derrickbetrieb
Winde 4:	Einziehwerk
Winde 5:	Verstellung wippbare Gitterspitze
Winde 6:	Hilfshubwerk

Personalfreundlicher Technologieträger

Natürlich wurde bei der Entwicklung auf das Arbeitsumfeld des Personals geachtet. Die Rundumüberwachung aus der Kabine wird dem Kranfahrer durch vier bis sechs Kameras und zusätzliche Spiegel erleichtert. Um ermüdungsfreies Arbeiten zu ermöglichen, ist eine Klimaanlage ebenso wie eine Zusatzheizung an Bord. Die Krankabine kann für bessere Sicht nach oben geneigt werden. Das Dachfenster aus Panzerglas schützt den Kranfahrer vor herunterfallenden Teilen. Auch als Technologieträger kann dieses Hubgerät angesehen werden, denn die mit dem LR 1600/2 eingeführte Krankabine hat sich als Standard für viele andere Neuentwicklungen durchgesetzt. Die Absturzsicherungen und Aufstiege sind inzwischen bei vielen anderen Liebherr-Produkten zu finden. Seit der ersten Vorstellung hat sich viel getan. Mittlerweile sind rund 100 Liebherr LR 1600/2 an Kunden rund um den Globus ausgeliefert worden. Bei einem Arbeitsgerät, welches je nach Ausführung zwischen 3,5 und 5,5 Millionen Euro kostet, spricht allein diese Zahl für den Erfolg im Markt.

Das neue Herpa-Modell in 1:87

Aufgrund der Komplexität dieses außergewöhnlichen Modells ist es unabdingbar, dass die Herpa-Konstrukteure sehr sorgsam arbeiten. So gilt es darauf zu achten, dass das Modell eine gewisse Standfestigkeit erhält, stabil ist und zudem alle Funktionen gewährleistet werden können. Das bedeutet, dass dieses Projekt seine Zeit benötigt. Herpa wird deshalb nicht gleich zur Messe 2013 den kompletten Kran anbieten können, sondern mit den ersten Bauteilen (Raupenschiffe) aufwarten. Über den Zeitraum von knapp zwei Jahren erscheinen nach und nach die einzelnen Teile des Raupenkran als Ladegut auf Schwerlastfahrzeugen der Spedition Breuer und Wasel, die auch im Original vergleichbare Kräne transportieren. Gestartet wird die Serie



mit zwei Tieflade-Sattelzügen mit den Raupenfahrwerken (Art.-Nummern 302 111 und 302 128). Der Großkran wird in der ersten Ausbaustufe eine Gasamthöhe von etwa 120 Zentimetern haben und so konfiguriert sein, wie es oben in der Abbildung zu sehen ist. Weitere Ausbaustufen, wie auf Seite 28 in unserem Aufmacherbild zu sehen, werden dann Schritt für Schritt folgen. :

Weitere Messeneuheiten 2013:

Ebenfalls neu: der Goldhofer THP-SL (Kugeldrehkranz-Ausführung). Dieses ist ein modulares Schwerlastfahrzeug mit niveaugullerbaren Pendelachsen, Allrad-Zwanglenkung, kastenförmigem Mittelrahmen und mit einer vielseitigen Kombinationsmöglichkeit in Längs- und Querrichtung. Die Module (drei- und vier Achslinien) sind Zwillingsbereift und weisen eine ebene Ladefläche auf. Weitere Formneuheiten stellen wir im nächsten Heft ausführlich vor.



JOWI Das passende Umfeld für IHRE Modellfahrzeuge:
Hintergründe und Halbreifgebäude für alle Maßstäbe
 Über 350 kombinierbare Hintergrund-Motive zur Auswahl - Auf Wunsch: individuelle Gestaltung
 12 verschiedene CDs mit fertigen Druckvorlagen für Halbreifgebäude (H0-TT-N-Z) zum Selbstdrucken auf DIN-A-4
 exklusiv in unserem Online-Shop

INTERNET: www.modellbahn-hintergrund.de
 E-Mail: jowi@modellbahn-hintergrund.de

Fon: (0049) 02324 99 12 41
 (0049) 0176 211 805 32

...Landschaften: von der Nordsee bis zu den Alpen...zahlreiche Industrie- und Städtemotive...Einpassung von Kundenmotiven möglich...farbstabiler Druck auf Fototapete oder Kunststoffplatten...